

**Ansell**



# PROTEÇÃO CONTRA PRODUTOS QUÍMICOS E CORTES

# SOLUÇÕES ESPECIALIZADAS DE PROTEÇÃO PODEM SUPRIR MÚLTIPLOS RISCOS

Os ambientes industriais apresentam uma variedade de riscos que podem potencialmente ameaçar a segurança dos trabalhadores. Isto é intensificado quando estão presentes vários fatores de risco, como exposição a substâncias químicas ou outros líquidos, associados ao risco de cortes.

Até agora, os gestores de segurança tinham de recorrer a uma mentalidade de “uma luva para todas as aplicações” ou então concentrar-se apenas no perigo primário ao determinar a alternativa adequada de proteção das mãos. Esta abordagem é, em última instância, falível – e pode inclusive introduzir novos riscos –, porque implica geralmente cedências em áreas vitais como conforto, destreza e aderência.

Felizmente, avanços contínuos na tecnologia estão a dar origem a melhorias essenciais que apoiam o desenvolvimento de soluções especializadas de proteção das mãos de qualidade superior, tornando obsoleta a necessidade de escolha entre um perigo ou outro.

O fornecimento de proteção inadequada ou um ambiente que incentive a sobreposição de luvas – o uso simultâneo de luvas distintas de proteção contra cortes e contra produtos químicos – por parte dos trabalhadores quando confrontados com múltiplas exposições irá levar amiúde ao não cumprimento das políticas relativas a equipamentos de proteção individual (EPI). Isto expõe desnecessariamente os trabalhadores a um risco acrescido de ferimentos e pode ter um grave impacto negativo sobre a produtividade e a rentabilidade.

1

## A LEGISLAÇÃO RELATIVA AOS EPI NÃO ESTÁ ABERTA A INTERPRETAÇÃO



**A legislação relativa aos EPI atribui a responsabilidade pelo fornecimento de um local de trabalho seguro e equipamentos de segurança adequados às entidades patronais, pelo que é importante rever todo o leque de soluções disponíveis para determinar a adequação para condições de trabalho específicas.**

Atendendo a esta obrigação – em particular no contexto de situações que apresentam riscos múltiplos e distintos –, os gestores de segurança e os operadores económicos têm de realizar uma avaliação exaustiva dos riscos no local de trabalho.

Quando a exposição aos riscos não puder ser evitada de forma prática, têm de ser utilizados equipamentos de proteção individual. As entidades patronais são obrigadas a avaliar os riscos, analisar as opções e selecionar opções de proteção que não só cumpram a legislação e as normas aplicáveis, como sejam também de boa qualidade comprovada e mais adequadas para a tarefa.

A legislação de segurança determina que o processo de avaliação e as razões para a seleção dos EPI escolhidos têm de ser registados. Os trabalhadores têm de ser informados dos riscos presentes e munidos de equipamentos adequados e do tamanho correto. Também devem ser-lhes fornecidas regras sob a forma escrita quando a utilização de EPI for obrigatória, bem como instrução adequada sobre o uso correto dos equipamentos de proteção fornecidos.

No contexto de múltiplas exposições, os gestores de segurança devem optar por uma solução que proteja da melhor forma possível os trabalhadores contra todos os riscos presentes – e não apenas o risco primário.

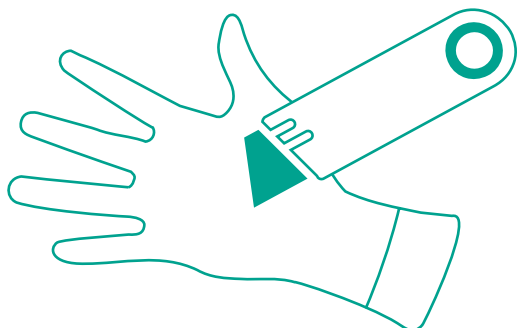
2

## CONSIDERAÇÕES RELATIVAS A CORTES

As lesões por cortes no local de trabalho são extremamente comuns. Funcionários de cerca de 60% das empresas irão sofrer lesões por cortes nas mãos, um valor que, em termos de relatos de afeções das mãos no local de trabalho, apenas fica atrás da irritação da pele.

Tal como acontece em qualquer iniciativa de seleção de EPI, os tipos de tarefas a empreender – e os riscos correspondentes – irão determinar a escolha das luvas adequadas. As luvas especializadas de proteção contra cortes são fabricadas utilizando um fio de resistência aos cortes que foi testado para suprir – ou exceder – as normas da indústria, oferecendo a melhor proteção contra cortes da sua classe sem qualquer perda da destreza ou do movimento.

A solução errada de proteção das mãos pode dar origem a lesões devido à falta de aderência adequada ou a perda de destreza, à medida que os trabalhadores se esforçam por manusear as ferramentas ou máquinas necessárias para realizar as suas tarefas. Isto é agravado no caso de aplicações onde estão presentes líquidos, como a indústria petroquímica ou ao trabalhar com derivados de hidrocarbonetos, derivados de polímeros, bases alcoólicas e ésteres.



3



## PREOCUPAÇÕES RELATIVAS A PRODUTOS QUÍMICOS

As luvas resistentes a produtos químicos estão disponíveis numa grande variedade de materiais de barreira, espessuras e modelos.

Embora cada material de barreira forneça proteção contra um grande espectro de grupos químicos, também tem pontos fracos – grupos químicos ou misturas onde a capacidade de proteção é menos eficaz. Não existe uma solução única para todas as aplicações, pelo que terá de identificar cuidadosamente a melhor alternativa para a variedade única de produtos químicos e líquidos no seu caso.

A solução escolhida poderá também ter de integrar outras características de elevado desempenho, incluindo uma tecnologia avançada de aderência e controlo da humidade para garantir o conforto dos trabalhadores.

# 4

## CONJUGAR PROTEÇÃO CONTRA CORTES E PRODUTOS QUÍMICOS



Existiu outrora uma propensão por parte dos trabalhadores para a “sobreposição de luvas” em situações onde tanto riscos de cortes como a presença de líquidos ameaçavam a segurança. Esta prática só contribui para pôr em perigo o utilizador, dado que a destreza é facilmente comprometida, o que pode levar à retirada de uma das (ou ambas as) soluções de proteção das mãos.

Graças a avanços na tecnologia de materiais e de estruturas, existem agora soluções disponíveis que fornecem uma proteção superior contra ambos os perigos num único modelo.

Ao selecionar uma proteção adequada contra riscos decorrentes de cortes e produtos químicos, os gestores de segurança industrial devem procurar uma luva que proporcione uma barreira adequada contra líquidos e produtos químicos, de modo a garantir que as mãos se mantêm limpas e confortáveis. Uma luva que ofereça uma aderência melhorada em condições oleosas irá diminuir o cansaço e as lesões, ao oferecer maior controlo e minimizar a força necessária para manusear equipamentos com segurança.

Optar por uma solução produzida a partir de tecidos de elevada visibilidade também aumenta a consciência da localização das mãos em condições de fraca iluminação, garantindo que os trabalhadores são simultaneamente vistos e mantidos em segurança. Selecionar uma luva que incorpore níveis elevados de resistência aos cortes e aos furos proporciona a derradeira salvaguarda, dado que a mesma é concebida para lidar com a natureza dinâmica de ambientes de trabalho industrial e a consequente exposição a perigos.

A seleção da solução mais adequada de proteção das mãos pode ser complexa, pelo que deve considerar a utilização de um sistema, como o serviço Guardian da Ansell, concebido para apresentar a solução ideal com base numa avaliação personalizada das condições únicas de exposição existentes na sua aplicação.

Ansell, ® e ™ são marcas comerciais da Ansell Limited ou de uma das suas empresas associadas, salvo se indicado em contrário.

© 2017 Ansell Limited. Todos os direitos reservados.

